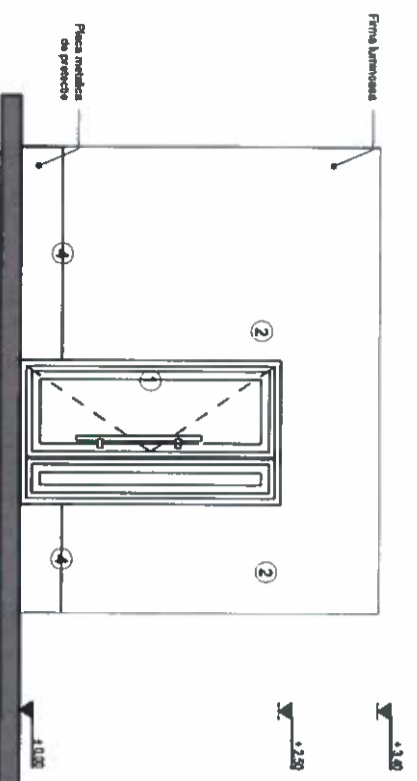
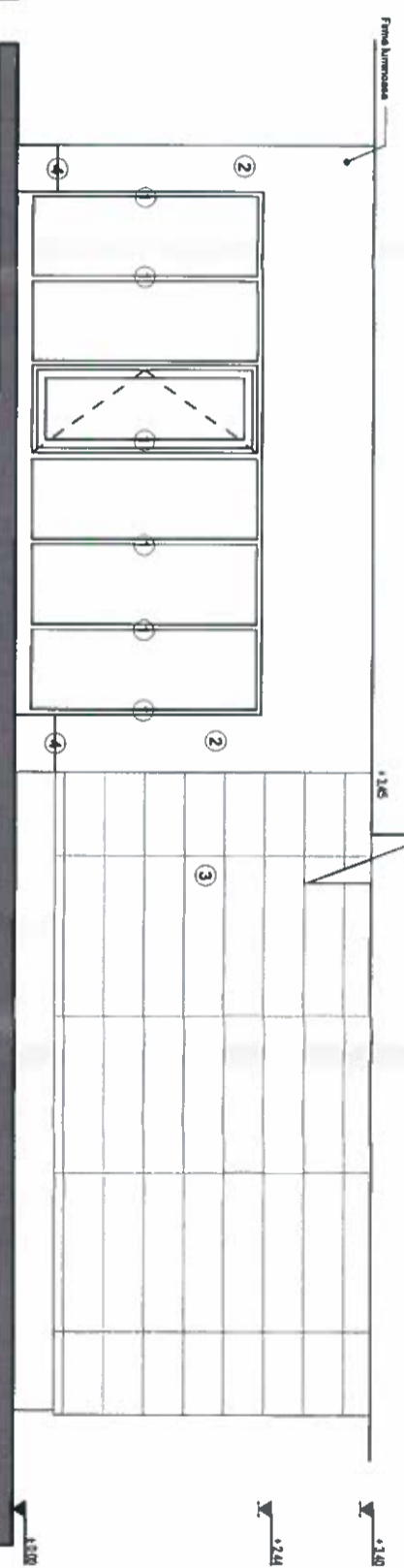


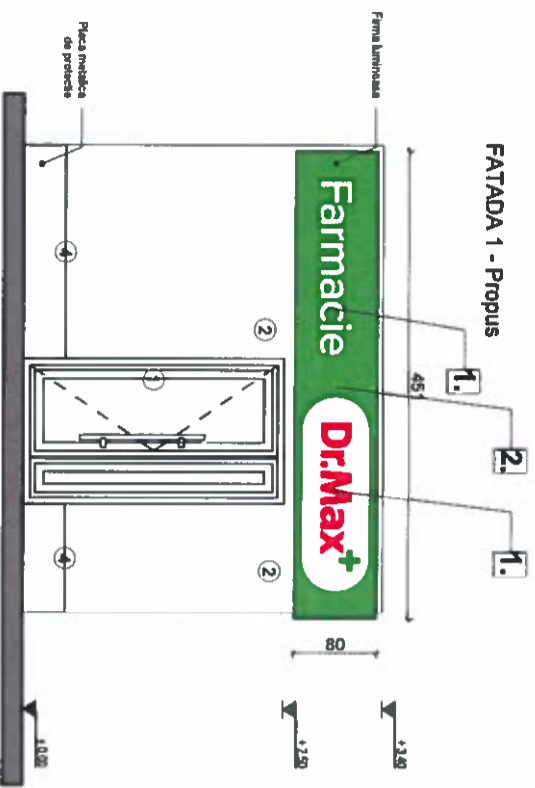
FATADA 1 - EXISTENT



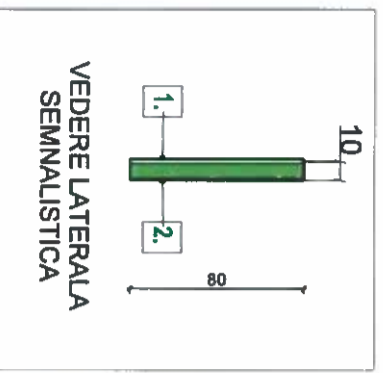
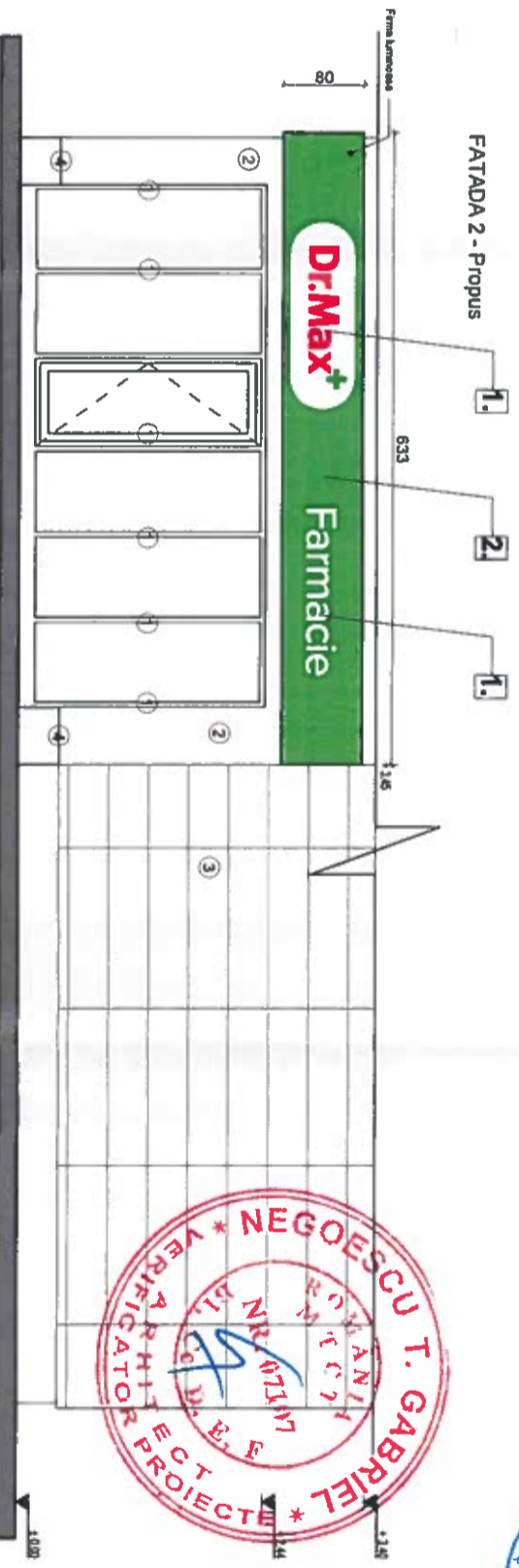
FATADA 2 - EXISTENT



FATADA 1 - Propus



FATADA 2 - Propus

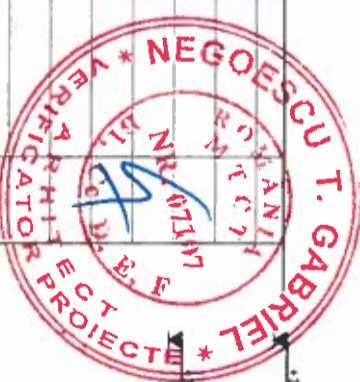


TIP S3
SEMNALISTICA PLANA
ILUMINATA DIN SPATE
INSCRISUL "Dr.Max" -
COLANT PE POLIPLAN
INSCRISUL "Farmacie" -
COLANT PE POLIPLAN
SUPORT SEMNALISTICA
- CASETA LUMINOASA

1. MATERIAL POLIPLAN DE INALTA REZISTENTA TIP BACKLITE, CULOAREA VERDE - C1, ILUMINAT DIN SPATE (LED) SI INSCRISURI COLANTATE, CULORILE C1 SI C2 / ALB
2. CASETA LUMINOASA CU RAMA DE ALUMINIU CULOAREA VERDE - C1, ILUMINARE (LED) CU STRUCTURA DIN ALUMINIU SUDAT 20x20x3 MM
3. CRUCE PERPENDICULARA CU 2 FETE, ILUMINATE (LED) MONTAJ CU TEAVA ALUMINIU Ø60 MM GROSIME MINIMA 4 MM, CU TALPA 200x200x4 MM SI 4 PRINDERI CU CONEXIUNDE CU CAMASA METALICA MIN. Ø8 MM

NOTA: ILUMINARE LED,
 Branduri acceptate SioanLed sau Ledvance garantie contractuala de 5 ani cu senzor capacscular montat la partea superioara a firmei pe cantul accesiei + nivel iluminare 4000 luxi masurat la nivelul felei iluminata.

ORDINUL ARHITECTILOR
 DIN ROMANIA
 10048
 Mihai
 NICHIȚA
 Abilitat ca diriginte de șantier



- LEGENDA FINISAJE FATADA:**
- 1) Templu din PVC - culoare GRI ANTRACIT
 - 2) Tencuiala fatada - culoare ALB
 - 3) Placi ALUCOBOND - culoare GRI
 - 4) Placi metalice - table de inox

NOTA: În cazul de realizat proiectul va fi în vigoare doar în cazul de realizat în termen de 12 luni de la data emiterii proiectului. După această perioadă proiectul va fi în vigoare doar în cazul de realizat în termen de 12 luni de la data emiterii proiectului. După această perioadă proiectul va fi în vigoare doar în cazul de realizat în termen de 12 luni de la data emiterii proiectului.

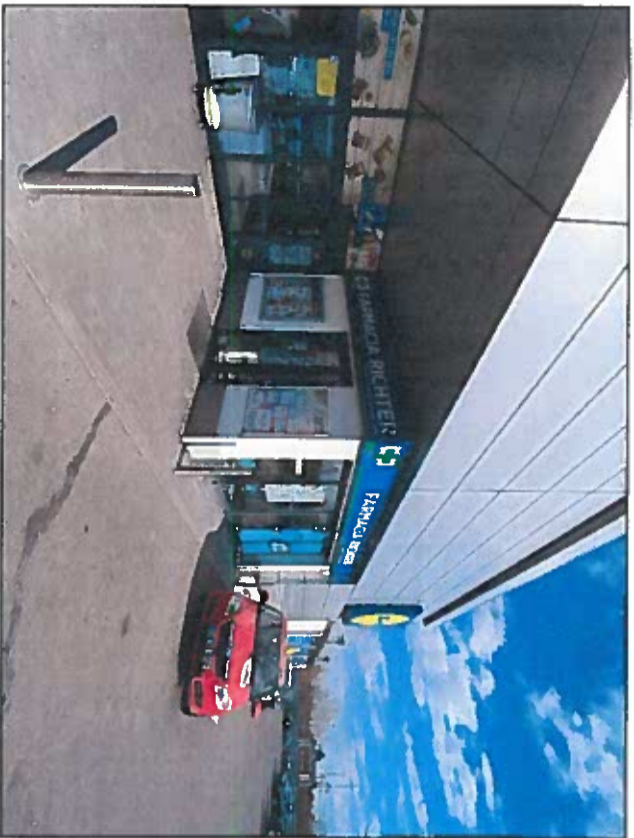
LOCALITATE:
 IN MAGAZIN
 COMERCIAL

S TOTALA RECLAMA =
8.66 MP

Coloana de inscripție: Coloana "C" and "D", "T", "L", "S", "R", "P", "M", "N", "O", "A", "B", "C", "D", "E", "F", "G", "H", "I", "J", "K", "L", "M", "N", "O", "P", "Q", "R", "S", "T", "U", "V", "W", "X", "Y", "Z", "AA", "AB", "AC", "AD", "AE", "AF", "AG", "AH", "AI", "AJ", "AK", "AL", "AM", "AN", "AO", "AP", "AQ", "AR", "AS", "AT", "AU", "AV", "AW", "AX", "AY", "AZ", "BA", "BB", "BC", "BD", "BE", "BF", "BG", "BH", "BI", "BJ", "BK", "BL", "BM", "BN", "BO", "BP", "BQ", "BR", "BS", "BT", "BU", "BV", "BW", "BX", "BY", "BZ", "CA", "CB", "CC", "CD", "CE", "CF", "CG", "CH", "CI", "CJ", "CK", "CL", "CM", "CN", "CO", "CP", "CQ", "CR", "CS", "CT", "CU", "CV", "CW", "CX", "CY", "CZ", "DA", "DB", "DC", "DD", "DE", "DF", "DG", "DH", "DI", "DJ", "DK", "DL", "DM", "DN", "DO", "DP", "DQ", "DR", "DS", "DT", "DU", "DV", "DW", "DX", "DY", "DZ", "EA", "EB", "EC", "ED", "EE", "EF", "EG", "EH", "EI", "EJ", "EK", "EL", "EM", "EN", "EO", "EP", "EQ", "ER", "ES", "ET", "EU", "EV", "EW", "EX", "EY", "EZ", "FA", "FB", "FC", "FD", "FE", "FF", "FG", "FH", "FI", "FJ", "FK", "FL", "FM", "FN", "FO", "FP", "FQ", "FR", "FS", "FT", "FU", "FV", "FW", "FX", "FY", "FZ", "GA", "GB", "GC", "GD", "GE", "GF", "GG", "GH", "GI", "GJ", "GK", "GL", "GM", "GN", "GO", "GP", "GQ", "GR", "GS", "GT", "GU", "GV", "GW", "GX", "GY", "GZ", "HA", "HB", "HC", "HD", "HE", "HF", "HG", "HH", "HI", "HJ", "HK", "HL", "HM", "HN", "HO", "HP", "HQ", "HR", "HS", "HT", "HU", "HV", "HW", "HX", "HY", "HZ", "IA", "IB", "IC", "ID", "IE", "IF", "IG", "IH", "II", "IJ", "IK", "IL", "IM", "IN", "IO", "IP", "IQ", "IR", "IS", "IT", "IU", "IV", "IW", "IX", "IY", "IZ", "JA", "JB", "JC", "JD", "JE", "JF", "JG", "JH", "JI", "JJ", "JK", "JL", "JM", "JN", "JO", "JP", "JQ", "JR", "JS", "JT", "JU", "JV", "JW", "JX", "JY", "JZ", "KA", "KB", "KC", "KD", "KE", "KF", "KG", "KH", "KI", "KJ", "KK", "KL", "KM", "KN", "KO", "KP", "KQ", "KR", "KS", "KT", "KU", "KV", "KW", "KX", "KY", "KZ", "LA", "LB", "LC", "LD", "LE", "LF", "LG", "LH", "LI", "LJ", "LK", "LL", "LM", "LN", "LO", "LP", "LQ", "LR", "LS", "LT", "LU", "LV", "LW", "LX", "LY", "LZ", "MA", "MB", "MC", "MD", "ME", "MF", "MG", "MH", "MI", "MJ", "MK", "ML", "MN", "MO", "MP", "MQ", "MR", "MS", "MT", "MU", "MV", "MW", "MX", "MY", "MZ", "NA", "NB", "NC", "ND", "NE", "NF", "NG", "NH", "NI", "NJ", "NK", "NL", "NM", "NO", "NP", "NQ", "NR", "NS", "NT", "NU", "NV", "NW", "NX", "NY", "NZ", "OA", "OB", "OC", "OD", "OE", "OF", "OG", "OH", "OI", "OJ", "OK", "OL", "OM", "ON", "OO", "OP", "OQ", "OR", "OS", "OT", "OU", "OV", "OW", "OX", "OY", "OZ", "PA", "PB", "PC", "PD", "PE", "PF", "PG", "PH", "PI", "PJ", "PK", "PL", "PM", "PN", "PO", "PP", "PQ", "PR", "PS", "PT", "PU", "PV", "PW", "PX", "PY", "PZ", "QA", "QB", "QC", "QD", "QE", "QF", "QG", "QH", "QI", "QJ", "QK", "QL", "QM", "QN", "QO", "QP", "QQ", "QR", "QS", "QT", "QU", "QV", "QW", "QX", "QY", "QZ", "RA", "RB", "RC", "RD", "RE", "RF", "RG", "RH", "RI", "RJ", "RK", "RL", "RM", "RN", "RO", "RP", "RQ", "RR", "RS", "RT", "RU", "RV", "RW", "RX", "RY", "RZ", "SA", "SB", "SC", "SD", "SE", "SF", "SG", "SH", "SI", "SJ", "SK", "SL", "SM", "SN", "SO", "SP", "SQ", "SR", "SS", "ST", "SU", "SV", "SW", "SX", "SY", "SZ", "TA", "TB", "TC", "TD", "TE", "TF", "TG", "TH", "TI", "TJ", "TK", "TL", "TM", "TN", "TO", "TP", "TQ", "TR", "TS", "TT", "TU", "TV", "TW", "TX", "TY", "TZ", "UA", "UB", "UC", "UD", "UE", "UF", "UG", "UH", "UI", "UJ", "UK", "UL", "UM", "UN", "UO", "UP", "UQ", "UR", "US", "UT", "UU", "UV", "UW", "UX", "UY", "UZ", "VA", "VB", "VC", "VD", "VE", "VF", "VG", "VH", "VI", "VJ", "VK", "VL", "VM", "VN", "VO", "VP", "VQ", "VR", "VS", "VT", "VU", "VV", "VW", "VX", "VY", "VZ", "WA", "WB", "WC", "WD", "WE", "WF", "WG", "WH", "WI", "WJ", "WK", "WL", "WM", "WN", "WO", "WP", "WQ", "WR", "WS", "WT", "WU", "WV", "WW", "WX", "WY", "WZ", "XA", "XB", "XC", "XD", "XE", "XF", "XG", "XH", "XI", "XJ", "XK", "XL", "XM", "XN", "XO", "XP", "XQ", "XR", "XS", "XT", "XU", "XV", "XW", "XX", "XY", "XZ", "YA", "YB", "YC", "YD", "YE", "YF", "YG", "YH", "YI", "YJ", "YK", "YL", "YM", "YN", "YO", "YP", "YQ", "YR", "YS", "YT", "YU", "YV", "YW", "YX", "YZ", "ZA", "ZB", "ZC", "ZD", "ZE", "ZF", "ZG", "ZH", "ZI", "ZJ", "ZK", "ZL", "ZM", "ZN", "ZO", "ZP", "ZQ", "ZR", "ZS", "ZT", "ZU", "ZV", "ZW", "ZX", "ZY", "ZZ".

Titlu proiect: FATADA EXISTENTA FATADA PROPUSA	Scara: 1/25	Numar plan: A 81
Proiectant: Mihai NICHIȚA	Director: Mihai NICHIȚA	Dezvoltat: an. Vanda DOBREȘCU
Beneficiar: S.C. DRUMAX SRL	Adresa: B-d. 13 E	Localitate: Târgoviște
Proiectant: DOM CONCEPT STUDIO ARHITECTURA SRL	Adresa: Str. Târgoviște, nr. 13 E	Localitate: Târgoviște
Proiectant: Mihai NICHIȚA	Adresa: Str. Târgoviște, nr. 13 E	Localitate: Târgoviște
Dezvoltat: an. Vanda DOBREȘCU	Adresa: Str. Târgoviște, nr. 13 E	Localitate: Târgoviște
Beneficiar: S.C. DRUMAX SRL	Adresa: Str. Târgoviște, nr. 13 E	Localitate: Târgoviște
Proiectant: DOM CONCEPT STUDIO ARHITECTURA SRL	Adresa: Str. Târgoviște, nr. 13 E	Localitate: Târgoviște
Proiectant: Mihai NICHIȚA	Adresa: Str. Târgoviște, nr. 13 E	Localitate: Târgoviște
Dezvoltat: an. Vanda DOBREȘCU	Adresa: Str. Târgoviște, nr. 13 E	Localitate: Târgoviște
Beneficiar: S.C. DRUMAX SRL	Adresa: Str. Târgoviște, nr. 13 E	Localitate: Târgoviște

SITUATIE EXISTENTA

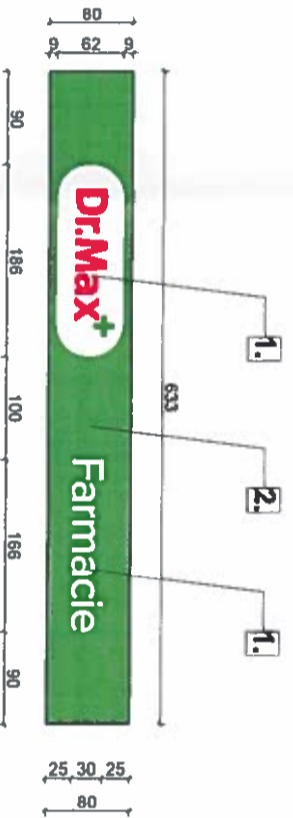
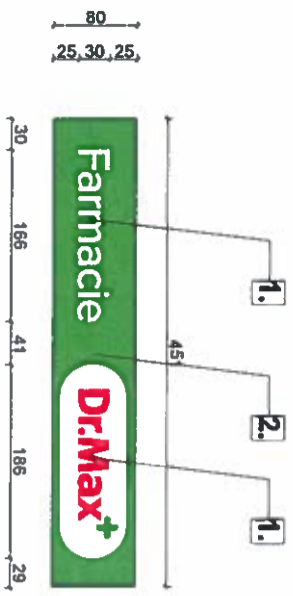


SITUATIE PROPUSA

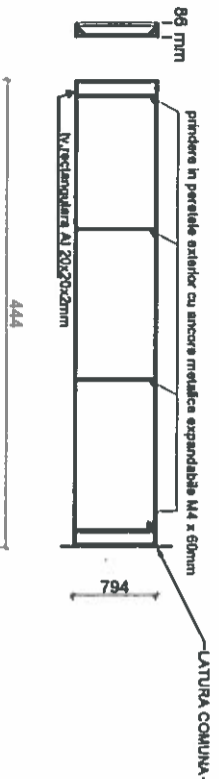


TIP S3
SEMNALISTICA PLANA
ILUMINATA DIN SPATE
INSCRISUL "Dr.Max" -
COLANT PE POLIPLAN
INSCRISUL "Farmacie" -
COLANT PE POLIPLAN
SUPORT SEMNALISTICA
- CASETA LUMINOASA

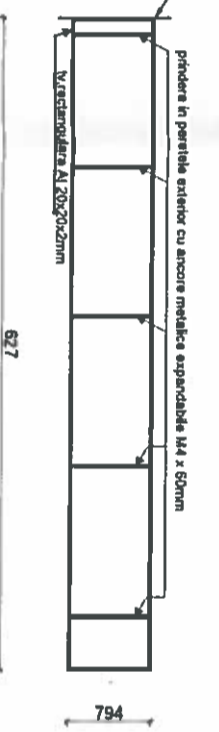
1. MATERIAL POLIPLAN DE INALTA REZISTENTA TIP BACKLITE. CULOAREA VERDE - C1, ILUMINAT DIN SPATE (LED) SI INSCRISURI COLANTATE.
2. CASETA LUMINOASA CU RAMA DE ALUMINIU CULOAREA VERDE - C1, ILUMINARE (LED) CU STRUCTURA DIN ALUMINIU SUDAT 20x20x3 MM
3. CRUCE PERPENDICULARA CU 2 FETE, ILUMINATE (LED) MONTAJ CU TEAVA ALUMINIU Ø60 MM GROSIME MINIMA 4 MM CU TALPA 200x200x4 MM SI 4 PRINDERI CU CONEXPAND CU CAMASA METALICA MIN Ø8 MM



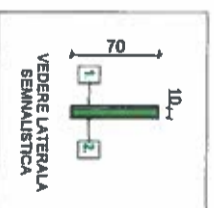
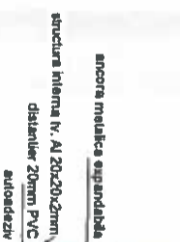
Structura cadru tronson FATADA 1



Structura cadru tronson FATADA 2



Detaliu prindere pe fatada



ORDINUL ARHITECTILOR DIN ROMANIA
10048
Mihail NICHITA
 Arhitect responsabil

SOCIETATE COMERCIALA
DOM CONCEPT ARCHITECTURA S.R.L.
 BUCURESTI, ROMANIA



TITU PROIECT
 AMPLASARE SEMNALISTICA EXTERIOARA
NOIDA.MILINA.RB@ep.ro
 Branduri acceptate si onlanel sau Ledvance garantie contractuala de 5 ani cu senzor crepuscular montat la partea superioara a firmei pe cantul acesteia + nivel iluminare 4000 luxi masurat la nivelul felei iluminabile.

- LEGENDA FINISAJE FATADA:**
- 1) Tamplari din PVC - culoare GRI ANTRACIT
 - 2) Tencuiala fatada - culoare ALB
 - 3) Placi ALUCOBOND - culoare GRI
 - 4) Placi metalice - tabla de inox

LOCALIZARE:
 IN MAGAZIN
 COMERCIAL



S TOTALA RECLAMA = 8,66 MP

Adresa proiect: T. Iepoștii, Bd-41 I.C. Bredanu H. 13 E
REGISTRUL S.C. DRIMAX S.R.L.
 S.C. DRIMAX S.R.L.
 S.C. ANTONIUL N. S.I. MARGHINA, Jud. Buzau - Corpul 0715
PROIECTANT ARHITECTURA
DOM CONCEPT STUDIO ARCHITECTURA SRL
 Strada nr. 1, zona nr. 31, Nr. 24, A. 1, A. 2, A. 3, A. 4, A. 5, A. 6, A. 7, A. 8, A. 9, A. 10, A. 11, A. 12, A. 13, A. 14, A. 15, A. 16, A. 17, A. 18, A. 19, A. 20, A. 21, A. 22, A. 23, A. 24, A. 25, A. 26, A. 27, A. 28, A. 29, A. 30, A. 31, A. 32, A. 33, A. 34, A. 35, A. 36, A. 37, A. 38, A. 39, A. 40, A. 41, A. 42, A. 43, A. 44, A. 45, A. 46, A. 47, A. 48, A. 49, A. 50, A. 51, A. 52, A. 53, A. 54, A. 55, A. 56, A. 57, A. 58, A. 59, A. 60, A. 61, A. 62, A. 63, A. 64, A. 65, A. 66, A. 67, A. 68, A. 69, A. 70, A. 71, A. 72, A. 73, A. 74, A. 75, A. 76, A. 77, A. 78, A. 79, A. 80, A. 81, A. 82, A. 83, A. 84, A. 85, A. 86, A. 87, A. 88, A. 89, A. 90, A. 91, A. 92, A. 93, A. 94, A. 95, A. 96, A. 97, A. 98, A. 99, A. 100, A. 101, A. 102, A. 103, A. 104, A. 105, A. 106, A. 107, A. 108, A. 109, A. 110, A. 111, A. 112, A. 113, A. 114, A. 115, A. 116, A. 117, A. 118, A. 119, A. 120, A. 121, A. 122, A. 123, A. 124, A. 125, A. 126, A. 127, A. 128, A. 129, A. 130, A. 131, A. 132, A. 133, A. 134, A. 135, A. 136, A. 137, A. 138, A. 139, A. 140, A. 141, A. 142, A. 143, A. 144, A. 145, A. 146, A. 147, A. 148, A. 149, A. 150, A. 151, A. 152, A. 153, A. 154, A. 155, A. 156, A. 157, A. 158, A. 159, A. 160, A. 161, A. 162, A. 163, A. 164, A. 165, A. 166, A. 167, A. 168, A. 169, A. 170, A. 171, A. 172, A. 173, A. 174, A. 175, A. 176, A. 177, A. 178, A. 179, A. 180, A. 181, A. 182, A. 183, A. 184, A. 185, A. 186, A. 187, A. 188, A. 189, A. 190, A. 191, A. 192, A. 193, A. 194, A. 195, A. 196, A. 197, A. 198, A. 199, A. 200, A. 201, A. 202, A. 203, A. 204, A. 205, A. 206, A. 207, A. 208, A. 209, A. 210, A. 211, A. 212, A. 213, A. 214, A. 215, A. 216, A. 217, A. 218, A. 219, A. 220, A. 221, A. 222, A. 223, A. 224, A. 225, A. 226, A. 227, A. 228, A. 229, A. 230, A. 231, A. 232, A. 233, A. 234, A. 235, A. 236, A. 237, A. 238, A. 239, A. 240, A. 241, A. 242, A. 243, A. 244, A. 245, A. 246, A. 247, A. 248, A. 249, A. 250, A. 251, A. 252, A. 253, A. 254, A. 255, A. 256, A. 257, A. 258, A. 259, A. 260, A. 261, A. 262, A. 263, A. 264, A. 265, A. 266, A. 267, A. 268, A. 269, A. 270, A. 271, A. 272, A. 273, A. 274, A. 275, A. 276, A. 277, A. 278, A. 279, A. 280, A. 281, A. 282, A. 283, A. 284, A. 285, A. 286, A. 287, A. 288, A. 289, A. 290, A. 291, A. 292, A. 293, A. 294, A. 295, A. 296, A. 297, A. 298, A. 299, A. 300, A. 301, A. 302, A. 303, A. 304, A. 305, A. 306, A. 307, A. 308, A. 309, A. 310, A. 311, A. 312, A. 313, A. 314, A. 315, A. 316, A. 317, A. 318, A. 319, A. 320, A. 321, A. 322, A. 323, A. 324, A. 325, A. 326, A. 327, A. 328, A. 329, A. 330, A. 331, A. 332, A. 333, A. 334, A. 335, A. 336, A. 337, A. 338, A. 339, A. 340, A. 341, A. 342, A. 343, A. 344, A. 345, A. 346, A. 347, A. 348, A. 349, A. 350, A. 351, A. 352, A. 353, A. 354, A. 355, A. 356, A. 357, A. 358, A. 359, A. 360, A. 361, A. 362, A. 363, A. 364, A. 365, A. 366, A. 367, A. 368, A. 369, A. 370, A. 371, A. 372, A. 373, A. 374, A. 375, A. 376, A. 377, A. 378, A. 379, A. 380, A. 381, A. 382, A. 383, A. 384, A. 385, A. 386, A. 387, A. 388, A. 389, A. 390, A. 391, A. 392, A. 393, A. 394, A. 395, A. 396, A. 397, A. 398, A. 399, A. 400, A. 401, A. 402, A. 403, A. 404, A. 405, A. 406, A. 407, A. 408, A. 409, A. 410, A. 411, A. 412, A. 413, A. 414, A. 415, A. 416, A. 417, A. 418, A. 419, A. 420, A. 421, A. 422, A. 423, A. 424, A. 425, A. 426, A. 427, A. 428, A. 429, A. 430, A. 431, A. 432, A. 433, A. 434, A. 435, A. 436, A. 437, A. 438, A. 439, A. 440, A. 441, A. 442, A. 443, A. 444, A. 445, A. 446, A. 447, A. 448, A. 449, A. 450, A. 451, A. 452, A. 453, A. 454, A. 455, A. 456, A. 457, A. 458, A. 459, A. 460, A. 461, A. 462, A. 463, A. 464, A. 465, A. 466, A. 467, A. 468, A. 469, A. 470, A. 471, A. 472, A. 473, A. 474, A. 475, A. 476, A. 477, A. 478, A. 479, A. 480, A. 481, A. 482, A. 483, A. 484, A. 485, A. 486, A. 487, A. 488, A. 489, A. 490, A. 491, A. 492, A. 493, A. 494, A. 495, A. 496, A. 497, A. 498, A. 499, A. 500, A. 501, A. 502, A. 503, A. 504, A. 505, A. 506, A. 507, A. 508, A. 509, A. 510, A. 511, A. 512, A. 513, A. 514, A. 515, A. 516, A. 517, A. 518, A. 519, A. 520, A. 521, A. 522, A. 523, A. 524, A. 525, A. 526, A. 527, A. 528, A. 529, A. 530, A. 531, A. 532, A. 533, A. 534, A. 535, A. 536, A. 537, A. 538, A. 539, A. 540, A. 541, A. 542, A. 543, A. 544, A. 545, A. 546, A. 547, A. 548, A. 549, A. 550, A. 551, A. 552, A. 553, A. 554, A. 555, A. 556, A. 557, A. 558, A. 559, A. 560, A. 561, A. 562, A. 563, A. 564, A. 565, A. 566, A. 567, A. 568, A. 569, A. 570, A. 571, A. 572, A. 573, A. 574, A. 575, A. 576, A. 577, A. 578, A. 579, A. 580, A. 581, A. 582, A. 583, A. 584, A. 585, A. 586, A. 587, A. 588, A. 589, A. 590, A. 591, A. 592, A. 593, A. 594, A. 595, A. 596, A. 597, A. 598, A. 599, A. 600, A. 601, A. 602, A. 603, A. 604, A. 605, A. 606, A. 607, A. 608, A. 609, A. 610, A. 611, A. 612, A. 613, A. 614, A. 615, A. 616, A. 617, A. 618, A. 619, A. 620, A. 621, A. 622, A. 623, A. 624, A. 625, A. 626, A. 627, A. 628, A. 629, A. 630, A. 631, A. 632, A. 633, A. 634, A. 635, A. 636, A. 637, A. 638, A. 639, A. 640, A. 641, A. 642, A. 643, A. 644, A. 645, A. 646, A. 647, A. 648, A. 649, A. 650, A. 651, A. 652, A. 653, A. 654, A. 655, A. 656, A. 657, A. 658, A. 659, A. 660, A. 661, A. 662, A. 663, A. 664, A. 665, A. 666, A. 667, A. 668, A. 669, A. 670, A. 671, A. 672, A. 673, A. 674, A. 675, A. 676, A. 677, A. 678, A. 679, A. 680, A. 681, A. 682, A. 683, A. 684, A. 685, A. 686, A. 687, A. 688, A. 689, A. 690, A. 691, A. 692, A. 693, A. 694, A. 695, A. 696, A. 697, A. 698, A. 699, A. 700, A. 701, A. 702, A. 703, A. 704, A. 705, A. 706, A. 707, A. 708, A. 709, A. 710, A. 711, A. 712, A. 713, A. 714, A. 715, A. 716, A. 717, A. 718, A. 719, A. 720, A. 721, A. 722, A. 723, A. 724, A. 725, A. 726, A. 727, A. 728, A. 729, A. 730, A. 731, A. 732, A. 733, A. 734, A. 735, A. 736, A. 737, A. 738, A. 739, A. 740, A. 741, A. 742, A. 743, A. 744, A. 745, A. 746, A. 747, A. 748, A. 749, A. 750, A. 751, A. 752, A. 753, A. 754, A. 755, A. 756, A. 757, A. 758, A. 759, A. 760, A. 761, A. 762, A. 763, A. 764, A. 765, A. 766, A. 767, A. 768, A. 769, A. 770, A. 771, A. 772, A. 773, A. 774, A. 775, A. 776, A. 777, A. 778, A. 779, A. 780, A. 781, A. 782, A. 783, A. 784, A. 785, A. 786, A. 787, A. 788, A. 789, A. 790, A. 791, A. 792, A. 793, A. 794, A. 795, A. 796, A. 797, A. 798, A. 799, A. 800, A. 801, A. 802, A. 803, A. 804, A. 805, A. 806, A. 807, A. 808, A. 809, A. 810, A. 811, A. 812, A. 813, A. 814, A. 815, A. 816, A. 817, A. 818, A. 819, A. 820, A. 821, A. 822, A. 823, A. 824, A. 825, A. 826, A. 827, A. 828, A. 829, A. 830, A. 831, A. 832, A. 833, A. 834, A. 835, A. 836, A. 837, A. 838, A. 839, A. 840, A. 841, A. 842, A. 843, A. 844, A. 845, A. 846, A. 847, A. 848, A. 849, A. 850, A. 851, A. 852, A. 853, A. 854, A. 855, A. 856, A. 857, A. 858, A. 859, A. 860, A. 861, A. 862, A. 863, A. 864, A. 865, A. 866, A. 867, A. 868, A. 869, A. 870, A. 871, A. 872, A. 873, A. 874, A. 875, A. 876, A. 877, A. 878, A. 879, A. 880, A. 881, A. 882, A. 883, A. 884, A. 885, A. 886, A. 887, A. 888, A. 889, A. 890, A. 891, A. 892, A. 893, A. 894, A. 895, A. 896, A. 897, A. 898, A. 899, A. 900, A. 901, A. 902, A. 903, A. 904, A. 905, A. 906, A. 907, A. 908, A. 909, A. 910, A. 911, A. 912, A. 913, A. 914, A. 915, A. 916, A. 917, A. 918, A. 919, A. 920, A. 921, A. 922, A. 923, A. 924, A. 925, A. 926, A. 927, A. 928, A. 929, A. 930, A. 931, A. 932, A. 933, A. 934, A. 935, A. 936, A. 937, A. 938, A. 939, A. 940, A. 941, A. 942, A. 943, A. 944, A. 945, A. 946, A. 947, A. 948, A. 949, A. 950, A. 951, A. 952, A. 953, A. 954, A. 955, A. 956, A. 957, A. 958, A. 959, A. 960, A. 961, A. 962, A. 963, A. 964, A. 965, A. 966, A. 967, A. 968, A. 969, A. 970, A. 971, A. 972, A. 973, A. 974, A. 975, A. 976, A. 977, A. 978, A. 979, A. 980, A. 981, A. 982, A. 983, A. 984, A. 985, A. 986, A. 987, A. 988, A. 989, A. 990, A. 991, A. 992, A. 993, A. 994, A. 995, A. 996, A. 997, A. 998, A. 999, A. 1000, A. 1001, A. 1002, A. 1003, A. 1004, A. 1005, A. 1006, A. 1007, A. 1008, A. 1009, A. 1010, A. 1011, A. 1012, A. 1013, A. 1014, A. 1015, A. 1016, A. 1017, A. 1018, A. 1019, A. 1020, A. 1021, A. 1022, A. 1023, A. 1024, A. 1025, A. 1026, A. 1027, A. 1028, A. 1029, A. 1030, A. 1031, A. 1032, A. 1033, A. 1034, A. 1035, A. 1036, A. 1037, A. 1038, A. 1039, A. 1040, A. 1041, A. 1042, A. 1043, A. 1044, A. 1045, A. 1046, A. 1047, A. 1048, A. 1049, A. 1050, A. 1051, A. 1052, A. 1053, A. 1054, A. 1055, A. 1056, A. 1057, A. 1058, A. 1059, A. 1060, A. 1061, A. 1062, A. 1063, A. 1064, A. 1065, A. 1066, A. 1067, A. 1068, A. 1069, A. 1070, A. 1071, A. 1072, A. 1073, A. 1074, A. 1075, A. 1076, A. 1077, A. 1078, A. 1079, A. 1080, A. 1081, A. 1082, A. 1083, A. 1084, A. 1085, A. 1086, A. 1087, A. 1088, A. 1089, A. 1090, A. 1091, A. 1092, A. 1093, A. 1094, A. 1095, A. 1096, A. 1097, A. 1098, A. 1099, A. 1100, A. 1101, A. 1102, A. 1103, A. 1104, A. 1105, A. 1106, A. 1107, A. 1108, A. 1109, A. 1110, A. 1111, A. 1112, A. 1113, A. 1114, A. 1115, A. 1116, A. 1117, A. 1118, A. 1119, A. 1120, A. 1121, A. 1122, A. 1123, A. 1124, A. 1125, A. 1126, A. 1127, A. 1128, A. 1129, A. 1130, A. 1131, A. 1132, A. 1133, A. 1134, A. 1135, A. 1136, A. 1137, A. 1138, A. 1139, A. 1140, A. 1141, A. 1142, A. 1143, A. 1144, A. 1145, A. 1146, A. 1147, A. 1148, A. 1149, A. 1150, A. 1151, A. 1152, A. 1153, A. 1154, A. 1155, A. 1156, A. 1157, A. 1158, A. 1159, A. 1160, A. 1161, A. 1162, A. 1163, A. 1164, A. 1165, A. 1166, A. 1167, A. 1168, A. 1169, A. 1170, A. 1171, A. 1172, A. 1173, A. 1174, A. 1175, A. 1176, A. 1177, A. 1178, A. 1179, A. 1180, A. 1181, A. 1182, A. 1183, A. 1184, A. 1185, A. 1186, A. 1187, A. 1188, A. 1189, A. 1190, A. 1191, A. 1192, A. 1193, A. 1194, A. 1195, A. 1196, A. 1197, A. 1198, A. 1199, A. 1200, A. 1201, A. 1202, A. 1203, A. 1204, A. 1205, A. 1206, A. 1207, A. 1208, A. 1209, A. 1210, A. 1211, A. 1212, A. 1213, A. 1214, A. 1215, A. 1216, A. 1217, A. 1218, A. 1219, A. 1220, A. 1221, A. 1222, A. 1223, A. 1224, A. 1225, A. 1226, A. 1227, A. 1228, A. 1229, A. 1230, A. 1231, A. 1232, A. 1233, A. 1234, A. 1235, A. 1236, A. 1237, A. 1238, A. 1239, A. 1240, A. 1241, A. 1242, A. 1243, A. 1244, A. 1245, A. 1246, A. 1247, A. 1248, A. 1249, A. 1250, A. 1251, A. 1252, A. 1253, A. 1254, A. 1255, A. 1256, A. 1257, A. 1258, A. 1259, A. 1260, A. 1261, A. 1262, A. 1263, A. 1264, A. 1265, A. 1266, A. 1267, A. 1268, A. 1269, A. 1270, A. 1271, A. 1272, A. 1273, A. 1274, A. 1275, A. 1276, A. 1277, A. 1278, A. 1279, A. 1280, A. 1281, A. 1282, A. 1283, A. 1284, A. 1285, A. 1286, A. 1287, A. 1288, A. 1289, A. 1290, A. 1291, A. 1292, A. 1293, A. 1294, A. 1295, A. 1296, A. 1297, A. 1298, A. 1299, A. 1300, A. 1301, A. 1302, A. 1303, A. 1304, A. 1305, A. 1306, A. 1307, A. 1308, A. 1309, A. 1310, A. 1311, A. 1312, A. 1313, A. 1314, A. 1315, A. 1316, A. 1317, A. 1318, A. 1319, A. 1320, A. 1321, A. 1322, A. 1323, A. 1324, A. 1325, A. 1326, A. 1327, A. 1328, A. 1329, A. 1330, A. 1331, A. 1332, A. 1333, A. 1334, A. 1335, A. 1336, A. 1337, A. 1338, A. 1339, A. 1340, A. 1341, A. 1342, A. 1343, A. 1344, A. 1345, A. 1346, A. 1347, A. 1348, A. 1349, A. 1350, A. 1351, A. 1352, A. 1353, A. 1354, A. 1355, A. 1356, A. 1357, A. 1358, A. 1359, A. 1360, A. 1361, A. 1362, A. 1363, A. 1364, A. 1365, A. 1366, A. 1367, A. 1368, A. 1369, A. 1370, A. 1371, A. 1372, A. 1373, A. 1374, A. 1375, A. 1376, A. 1377, A. 1378, A. 1379, A. 1380, A. 1381, A. 1382, A. 1383, A. 1384, A. 1385, A. 1386, A. 1387, A. 1388, A. 1389, A. 1390, A. 1391, A. 1392, A. 1393, A. 1394, A. 1395, A. 1396, A. 1397, A. 1398, A. 1399, A. 1400, A. 1401, A. 1402, A. 1403, A. 1404, A. 1405, A. 1406, A. 1407, A. 1408, A. 1409, A. 1410, A. 1411, A. 1412, A. 1413, A. 1414, A. 1415, A. 1416, A. 1417, A. 1418, A. 1419, A. 1420, A. 1421, A. 1422, A. 1423, A. 1424, A. 1425, A. 1426, A. 1427, A. 1428, A. 1



AGENȚIA PENTRU PROTECȚIA MEDIULUI DÂMBOVIȚA
Nr. 659/341/29.01.2024

CLASAREA NOTIFICĂRII

Ca urmare a solicitării depuse de S.C. LIDL ROMANIA SOCIETATE IN COMANDITA pentru DR MAX S.R.L. cu sediul in comuna Mogosoia, str. Aeroportului, nr. 53, et.2, judet Ilfov pentru proiectul "AMPLASARE SEMNALISTICA EXTERIOARA" propus a fi amplasat in judetul Dambovita, municipiul Targoviste, B-dul I.C. Bratianu, nr. 13E, înregistrată la A.P.M. Dâmbovița cu nr. 659 în 16.01.2024,

- în urma analizării documentației depuse, a localizării amplasamentului în planul de urbanism și în raport cu poziția față de arii protejate, zone-tampon, monumente ale naturii sau arheologice, zone cu restricții de construit, zona costieră;

- având în vedere că:

- *proiectul propus nu intră sub incidența Legii nr. 292/2018* privind evaluarea impactului anumitor proiecte publice și private asupra mediului;
- *proiectul propus nu intră sub incidența art. 28 din Ordonanța de Urgență a Guvernului nr. 57/2007* privind regimul ariilor naturale protejate, conservarea habitatelor naturale, a florei și faunei sălbatice, aprobată cu modificări și completări prin Legea nr. 49/2011, cu modificările și completările ulterioare;
- *proiectul propus nu intră sub incidența art. 48 și 54 din Legea apelor nr. 107/1996*, cu modificările și completările ulterioare,

A.P.M. Dâmbovița decide:

Clasarea notificării deoarece proiectul propus nu se supune procedurilor de evaluare a impactului asupra mediului și de evaluare adecvată.

Director Executiv,
Maria Morcoșe



Nume și Prenume	Funcția	Data	Semnătura
Avizat: Florian STĂNCESCU	p.Șef Serviciu A.A.A.	29.01.2024	
Avizat: Laura Gabriela BRICEAG	Șef Serviciu C.F.M.	29.01.2024	
Întocmit: Mădălina CURSARU	Consilier A.A.A.	29.01.2024	
Întocmit: Nicoleta VLĂDESCU	Consilier C.F.M.	29.01.2024	